



# Verksamhetsplan 2024



## Sjöbo Golfklubb

Sjöbo Golfklubb ligger strax väster om Sjöbo tätort. Golfklubben startades 2002 och banan togs i bruk 2004.

Sjöbo Golfklubb består av en ideell förening som äger Sjöbo Golfklubb AB.

På golfbanan finns klubbhus med shop, kansli och restaurang samt ett väl tilltaget träningsområde.

### Vision

Sjöbo Golfklubb ska vara en välmående åretruntanläggning för alla, i ständig utveckling, med nöjda och engagerade medarbetare, medlemmar och nöjda gäster.

### Värdegrund

Alla skall känna sig välkomna och behandlas med respekt. Alla har rätt att bli sedda och få ett trevligt bemötande. Klubben skall främja utveckling, kreativitet och nytänkande.

### Verksamhetsidé

Att bedriva en familjär golfklubb som vänder sig till alla med golfintresse. Vi erbjuder en unik bana i skogsmiljö och har fantastiska träningsmöjligheter året runt. Vi vill skapa en mötesplats där banan skall hålla hög kvalité och alla skall få en positiv upplevelse.

### Övergripande mål

Välmående golfanläggning med attraktiv verksamhet och ekonomi i balans, till gagn för medlemmar, medarbetare och gäster.

### Mål - Medlemmar och gäster

Strävar efter att ha en stabil ekonomi.

Behålla nuvarande medlemmar och rekrytera nya.

Fortsätta attrahera greenfeegäster.

Barn- och ungdomsverksamheten (junior) skall vara utvecklande och växande.

Erbjuder möjligheter till att utveckla sitt golfspel.

Klubben skall ha ett fortsatt starkt varumärke inom golfen.

Klubben skall vara inkluderande oavsett kön, ålder, etnicitet, sexuell läggning, funktionsvariation och religion - Alla skall känna sig välkomna.

Vi skall vara öppna för förslag och önskemål från medlemmar och gäster.

### Mål - Banan

Kontinuerlig utveckling av banan genom Banutvecklingsgruppen.

Erbjuda en hög kvalité med utmanande layout.

### Mål - Klubbhus

Skapa en naturlig samlingsplats för medlemmar och gäster.

## Klubbens framtida utveckling

Banan skall vara rankad topp tre i Skåne, av Svensk Golf.

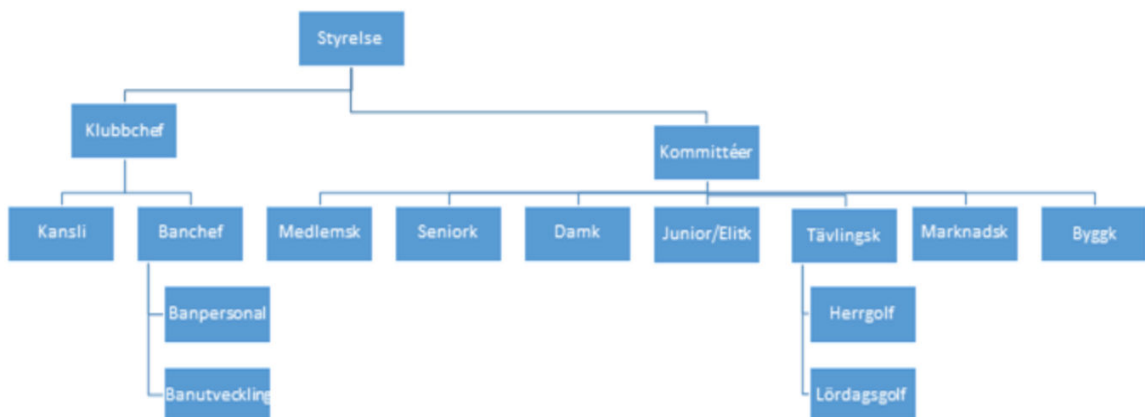
Vara attraktiv för sponsorer och arrangemang ex vis företagsgolf.

Fortsätta vårt aktiva miljöarbete.

Förbereda för elitävlingar.

Utreda utbyggnad av klubbhus, övernattningsmöjligheter samt korthålsbana.

## Organisation



Egna företagare som har avtal med Sjöbo Golfklubb är Pro och restaurang.

## Uppdrag

### Styrelse:

Styrelsen leder verksamheten inom klubben och har ansvar inför höst-/årsmötet och medlemmarna. Styrelsen skall, enligt klubbens stadgar, svara för klubbens verksamhet enligt fastställd verksamhetsplan samt tillvarata medlemmarnas intressen.

### Klubbchef:

Har det övergripande ansvaret och leder den dagliga verksamheten med personal- och ekonomiskt ansvar.

### Banchef:

Leder den dagliga verksamheten med personalansvar samt skötsel av bana, träningsområde och byggnader.

### Kommittéer:

Kommittéerna arbetar, på styrelsens uppdrag, med den löpande verksamheten.

## Aktivitetsplan för Sjöbo GK

Aktiviteter 2024	Ansvarig
------------------	----------

<b>Marknadsföring</b>	
Kommunikationsplan för hemsida, Facebook och Instagram (bilder)	Kansli/kommittéer
Annonsering i media, lokala samarbeten med pressen	Marknadskom i samråd med klubbchef
Arrangera proffstävling	Utsedd arbetsgrupp
Marknadsföra genom <a href="https://golsverige.dk">golsverige.dk</a>	Marknadskom
Ansvara och marknadsföra genom medverkan i Golfamöre i Sverige Danmark och Tyskland	Marknadskom
Arrangerar junior/elittävlingar	Junior/elitkom
Sponsorgolf	Marknadskom

<b>Medlemsvård</b>	
Kontinuerlig kommunikation med medlemmar	Ordf/Kansli
Utbildning av: faddrar tävlingfunktionärer juniorledare	Medlemskom/Wistrand Tävlingskom Juniorkom/Wistrand/SGF
Faddergolf, maj-okt	Medlemskom
Trivselgolf	Medlemskom
Trivselaktiviteter	Medlemskom/övr kom
Junior/elitaktiviteter	Junior/elitkom
Damaktiviteter	Damkom
Senioraktiviteter	Seniorkom
Tävlingsprogram för klubbens alla medlemmar	Tävlingskom

Herrgolf	Tävlingskom
Lördagsgolf	Tävlingskom

<b>Klubbutveckling</b>	
Samarbete mellan klubben, restaurang och shop	Klubbchef
Tydliggöra det arbete som sker i styrelse, kommittéer så att ökat engagemang finns för rekrytering framöver	Styrelse/ Kommittéer/Klubbchef

<b>Rekrytering</b>	
Öka antalet aktiva juniormedlemmar	Junior/elitkom
Prova på aktiviteter	Medlemskom / Kansli / Wistrand Golf
Ideellt arbete i klubben (styrelse & kommittéer)	Valberedn/Ordf/klubbchef
Rekrytera ansvariga och aktiva inom alla kommittéer	Resp Kommitté

<b>Bana</b>	
Banbesiktning tillsammans med banchef, pro och banutvecklingsgrupp. Analysera behov av förändringar på kort o lång sikt. Värdera kostnader i samband m ev förändringar.	Banchef / Banutvecklingsgrupp
Förvaltning av byggnader och kringområden	Banchef

<b>Bygg</b>	
Arbeta på styrelsens uppdrag	Byggkom